

## Teilnehmer

Alle pädagogischen MitarbeiterInnen in Kindertagesstätten

## Teilnehmerzahl

Min. 12 Personen, max. 20 Personen

## Kosten

Je Teilnehmer 130,- €, inklusive Skript und Kaffeepausenverpflegung

## Kursort

Maximilian-Kolbe-Haus  
Donaustraße 1  
87700 Memmingen

## Termin

Montag, 24.04. und Dienstag 25.04.2017

## Kurszeiten

Jeweils 8.30—12.00 Uhr und  
13.30— ca. 16.00 Uhr

## Anmeldung

Schriftlich mit beigefügtem  
Anmeldebogen

## Anmeldeschluss

18.02.2017

## Weitere Angebote

Elternabende und Informationsabende

*„Derjenige, der das befolgt,  
was uns die weise Natur  
zeigt und lehrt,  
hat weniger Möglichkeiten  
Fehler zu machen.“*

Beatriz Padovan

## Praxis für Logopädie und Padovan-Methode®

Ingrid Diepolder

Haldenweg 15

87730 Bad Grönenbach/Thal

Tel.: 08334 / 989502

Fax: 08334 / 989503

E-Mail:

[info@logopaedie-bad-groenenbach.de](mailto:info@logopaedie-bad-groenenbach.de)

Home:

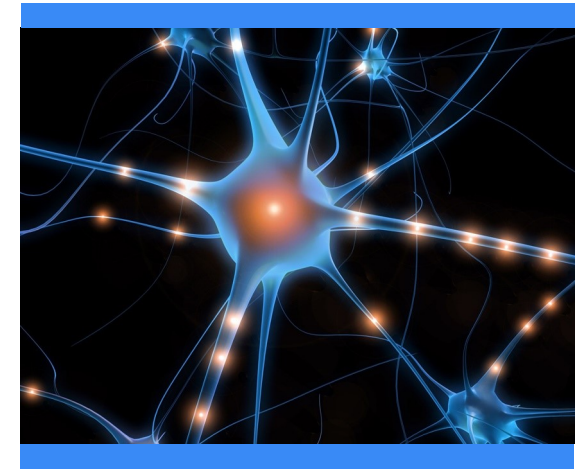
[www.logopaedie-bad-groenenbach.de](http://www.logopaedie-bad-groenenbach.de)



## FORTBILDUNG

Für ErzieherInnen und  
MitarbeiterInnen in  
pädagogischen Einrichtungen

## BEWEGUNG, SINNE UND GEHIRN



## INGRID DIEPOLDER

Staatl. geprüfte Logopädin

Zertifizierte Padovan-  
Therapeutin®

## Fortbildungsinhalte

Das Gehirn ist Sitz des Gedächtnisses und des Bewusstseins und steuert alle Funktionen des Organismus.

**Dieses tolle Organ sollte jeder, der mit Menschen arbeitet, besser kennenlernen!**

### Erster Fortbildungstag:

- Erfahrung der wichtigsten motorischen Meilensteine der kindlichen motorischen Entwicklung in Zusammenhang mit der Gehirnentwicklung.
- Vermittlung der Aufgaben von einzelnen Gehirnarealen.
- Notwendige Anreize aus der Umwelt für die Organisation und Reifung des zentralen Nervensystems.

### Zweiter Fortbildungstag:

- Kennenlernen von vorsprachlichen Mundfunktionen und ihre Bedeutung für die gesamtkörperliche Aufrichtung und Organisation.
- Bedeutung der Mundfunktionen für die Reifung und Organisation des Gehirns und die gesamte kindliche Entwicklung.
- Kennenlernen aller 16 (!) wissenschaftlich belegten Sinne und wie diese aufeinander aufbauen.

- Zusammenhang von Entwicklungsauffälligkeiten und der Gehirnentwicklung.

Während der Fortbildung werde ich immer wieder auf die von Rudolf Steiner definierte Entwicklungsfolge GEHEN-SPRECHEN-DENKEN zu sprechen kommen. Dadurch kann ich Ihnen in sehr anschaulicher und einprägsamer Art und Weise die neurofunktionellen Zusammenhänge für Ihre tägliche Arbeit verständlich machen.



## Dies können Sie erwarten

- Einfache Aufbereitung des umfangreichen und komplexen Inhaltes.
- Viele praktische Beispiele für Ihre tägliche Arbeit.
- Praktisches Erarbeiten und Erfahren.
- Zeit für Fragen.
- Viele neue Erkenntnisse und AHA-Effekte .
- U.v.m.

## Zur Person

- Pädagogische Ausbildung und 5jährige Tätigkeit als pädagogische Fachkraft in einer Kindertagesstätte.
- Seit 2003 als staatl. geprüfte Logopädin tätig.
- Seit 2005 in eigener logopädischen Praxis tätig.
- Im März 2012 Ernennung zur ersten deutschen zertifizierten Padovan-Therapeutin® durch Frau Dr. med. Sonia Padovan.
- Regelmäßige Weiterbildungen im Bereich Neurologie, Kieferorthopädie, kindliche Entwicklung und Logopädie.
- Verheiratet und Mutter von zwei Kindern.

